

PARI CNRC

Soutien à l'innovation technologique

13 juin 2024

Simon Gosselin
Martin Dudemaine



PARI CNRC

**Accélérer
la croissance des
PME
par la prestation d'un
éventail complet de
services
d'innovation et
de financement.**



PARI CNRC

Programme d'aide à la recherche industrielle



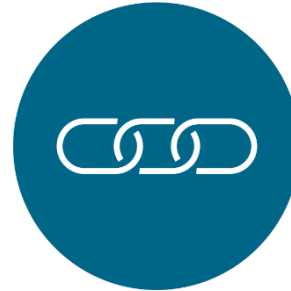
CONSEILS, RÉSEAUTAGE ET FINANCEMENT

pour aider les PME
canadiennes à accroître leur
capacité à innover et à
commercialiser leurs idées



SERVICES-CONSEILS OFFERTS ANNUELLEMENT À PLUS DE 8 000 CLIENTS

(dont plus de 3 000 obtiennent
également une aide
financière) dans tous
les secteurs industriels



INTÉGRATION DES PME INNOVANTES DU CANADA AUX CHAÎNES DE VALEUR MONDIALES

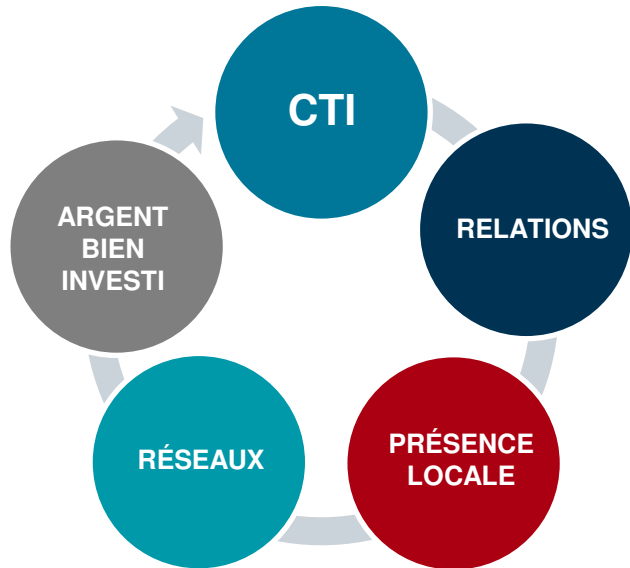
et soutien à leur croissance en leur
donnant accès à la technologie
actuelle et aux renseignements
commerciaux sur les marchés des
secteurs industriels prioritaires



SOUTIEN AUX JEUNES

avec des programmes
d'emploi

Conseils et investissements



- CTI (Conseiller en technologie industrielle)
 - Expertise technique et d'affaire
 - Expérience en entreprise privée (sénior)
 - Couvre toutes les technologies
- Relations
 - Relation long-terme avec les CTI
 - Basée sur la confiance
- Réseau
 - Réseau pancanadien de CTI
 - Réseau pancanadien de partenaires

Services du PARI CNRC

Service-conseil et accompagnement

- Aide à la validation d'idée
- Conseils techniques et d'affaires
- Réseautage et maillages
- Intelligence stratégique
- Propriété Intellectuelle (antériorité de brevet)
- etc.



Contributions financières (non remboursables)

Projet support à l'innovation

- Jusqu'à 80% des salaires
- Jusqu'à 50% de la sous-traitance
- Pas de matériel avec valeur résiduelle



Embauche (stratégie emploi jeunesse)

- % du salaire pendant 6-12 mois
- Diplôme post-secondaire
- 15 à 30 ans inclusivement



Volet International

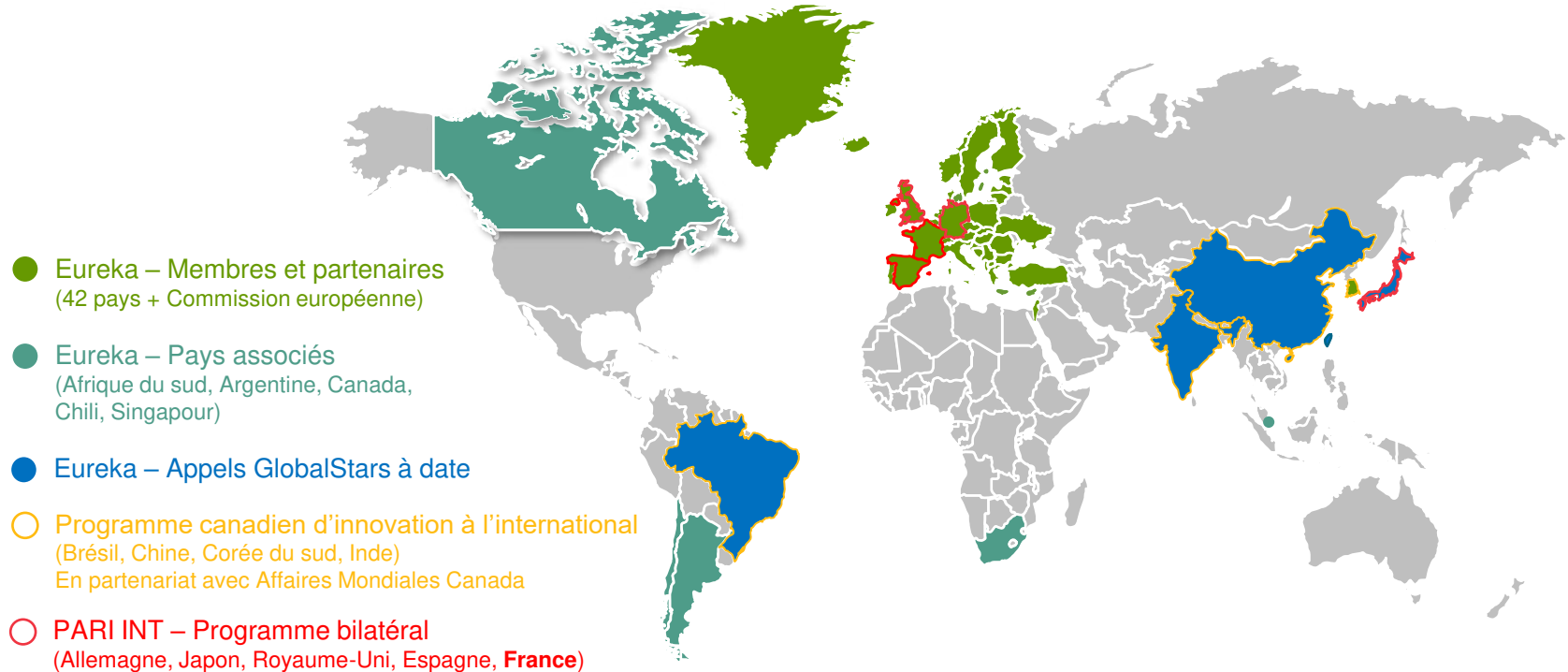


- Orientation stratégique
- Recherche de partenaires potentiels
- Accès privilégié aux délégués commerciaux
- Aiguillage en projets de co-développement international (CANEXPORT, EUREKA, EUROSTAR, ITEA, PCII, ZIM)

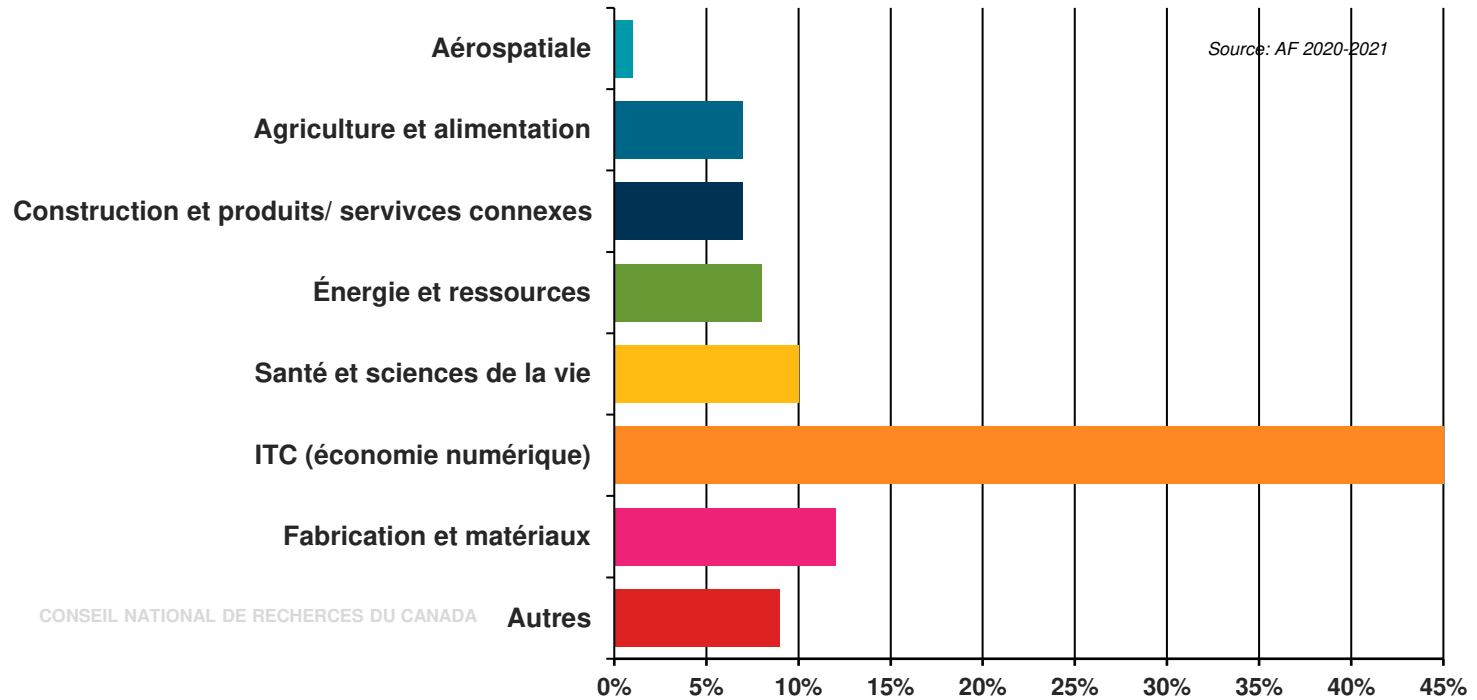


PARI CNRC Programmes internationaux

Pays partenaires – mars 2022

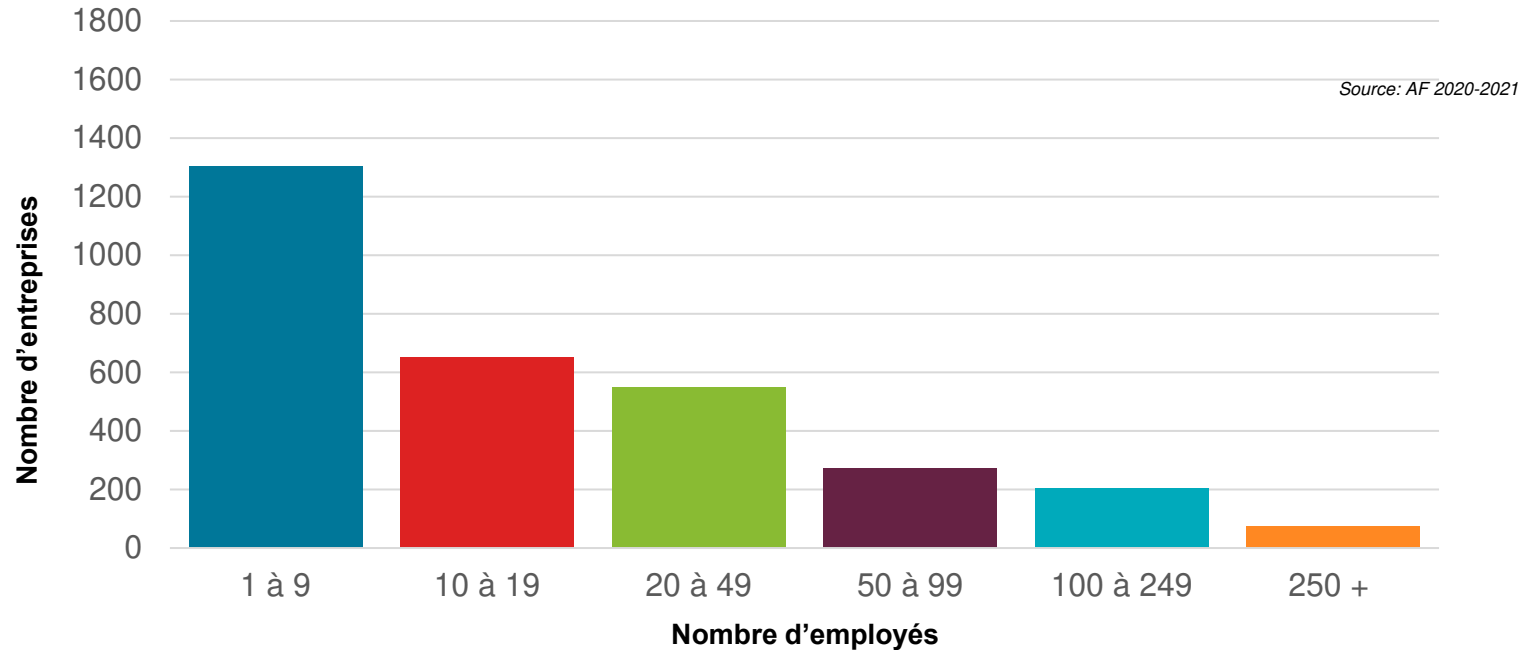


Clients du PARI par secteur industriel

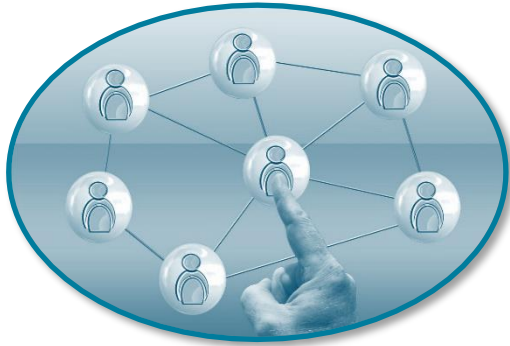


CONSEIL NATIONAL DE RECHERCHES DU CANADA

Profil des clients du PARI



Quels sont les critères de sélection de base du PARI CNRC?



CRITÈRES D'ADMISSIBILITÉ DE BASE

- ✓ Être une PME à but lucratif constituée au Canada
- ✓ Compter 500 employés ou moins
- ✓ Objectif de croître grâce à l'innovation



ÉVALUATION DE LA PME

- ✓ Gestion de la PME
- ✓ CEO dédié à 100%
- ✓ Capacité commerciale (ressources et plan de commercialisation)
- ✓ Potentiel réel à atteindre les résultats prévus

Comment le CTI fait son choix?



PME

- ✓ Intérêt en innovation
- ✓ Opportunité d'affaires
- ✓ Potentiel de croissance
- ✓ Ressources
- ✓ Rentabilité
- ✓ Financement
- ✓ Développement d'affaires à l'international
- ✓ Création d'emploi

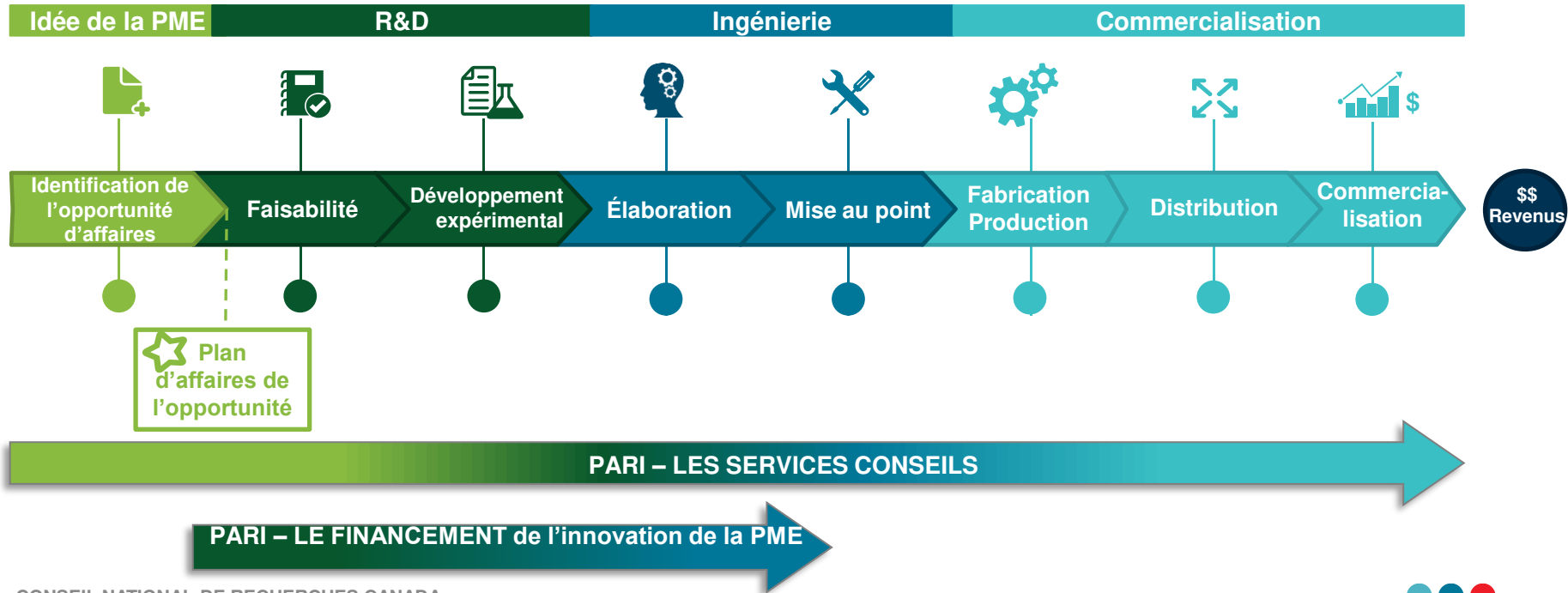
Projet d'innovation

- ✓ Plan de projet et défis pour la PME
- ✓ Innovation technologique (PI)
- ✓ Capacité d'innovation de l'équipe
- ✓ Temps de mise en marché
- ✓ Retombées sur la PME
- ✓ Bienfaits pour le Canada

Processus d'accompagnement : la clé du succès



Développement d'un produit ou service

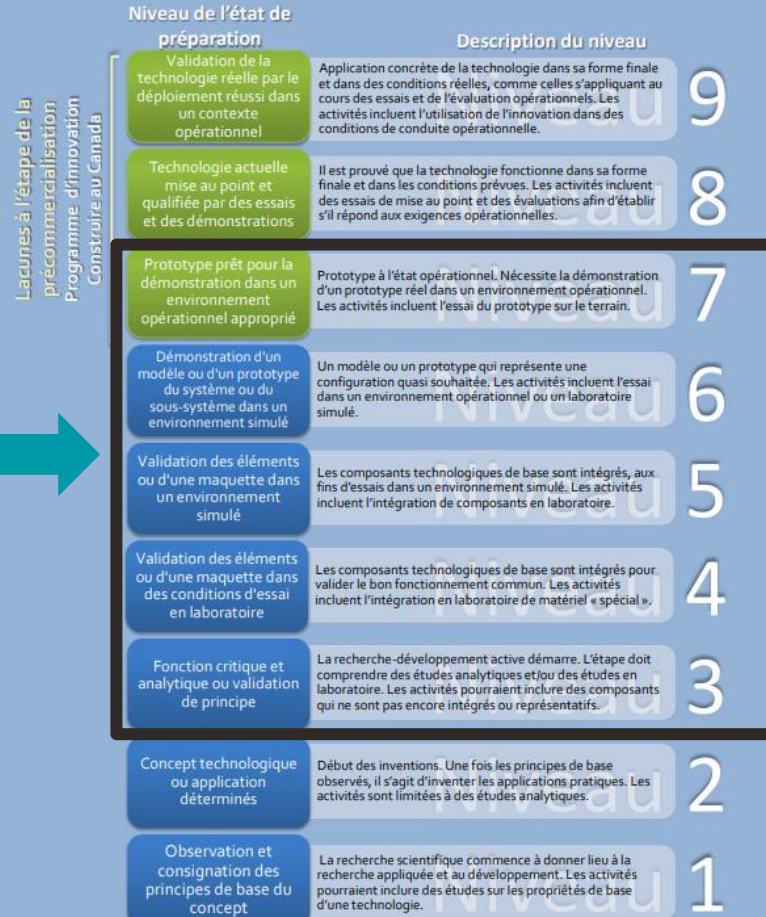


NMT (TRL)

Projets PARI Typiques: Niveaux 3 à 7



NIVEAUX DE MATURITÉ TECHNOLOGIQUE



https://achatsetventes.gc.ca/sites/buyandsell.gc.ca/files/fr_trl_diagram.pdf

Processus d'accompagnement de la PME

1. Présélection & admissibilité

- Présentation sommaire
- Critère de base de sélection
- Mission du PARI

2. Développer et soutenir

- Relation avec la PME
- Plan d'innovation et de croissance de la PME

3. Conseils

- Techniques et affaires
- Définition et structure d'un projet d'innovation

5. Accord & Contribution

- Signature de l'accord de contribution par les deux parties
- Réclamations et remboursements
- Suivi du projet
- Suivi annuel des bienfaits pour le Canada

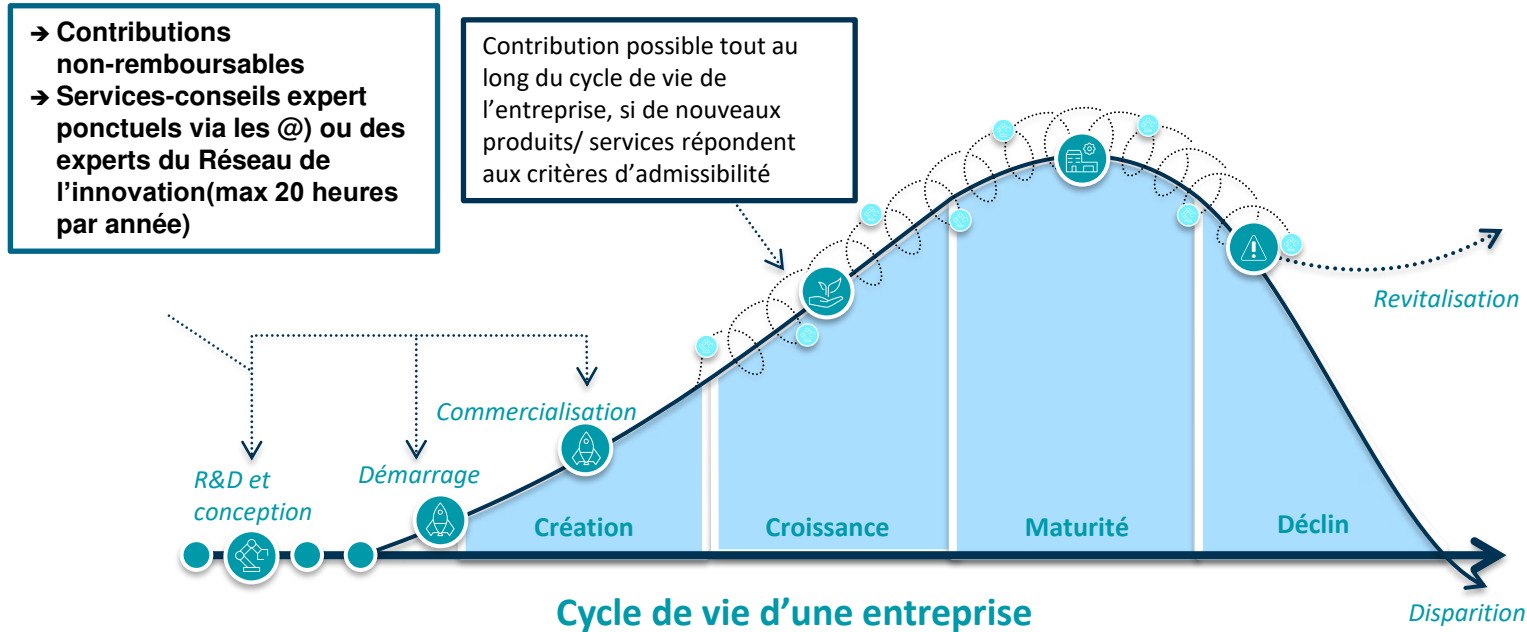
4. Invitation à déposer une proposition

- Évaluations, recommandation, et approbation



Interventions du PARI CNRC durant le cycle de vie de la PME

Soutien de l'innovation et la technologie en PME



MERCI

Site internet PARI:

<https://nrc.canada.ca/fr/soutien-linnovation-technologique>

Téléphone: 1-877-994-4727

