



# Favoriser la croissance des entreprises technologiques

1

**Comment BDC  
peut accélérer la  
croissance de  
votre entreprise**

BDC a la portée nécessaire pour soutenir les entreprises **pratiquement partout au Canada**



---

→ 100 000 entreprises clientes

---

→ Nous travaillons avec une PME sur 12

---

→ 93 % de clientes et clients satisfaits

---

# Nos services

→ Pour répondre à l'ensemble de vos besoins



---

→ **Financement**

---

→ **Capital**

---

→ **Services-conseils**

---

# Financement

→ BDC est un prêteur patient et flexible



→ Fonds de roulement



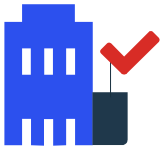
Démarrage d'une entreprise



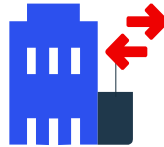
→ Achat d'une entreprise



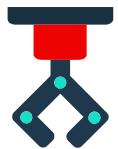
Investissement dans des technologies



→ Investissement immobilier



Transfert d'entreprise



→ Achat d'équipement



Exportation

# Capital

→ Notre division d'investissement, BDC Capital, offre une vaste gamme de solutions de capital pour contribuer à la croissance des entreprises les plus novatrices au pays



---

→ Capital de croissance et transfert d'entreprise

---

→ Capital de risque

---

→ Partenaires investissement de croissance

---

→ Financement sur actifs de propriété intellectuelle

---

## → Services-conseils



### Notre objectif :

Fournir des conseils de premier ordre pour vous aider à surmonter vos défis et à bâtir une entreprise plus prospère

---

1. Accélérer la croissance

---

2. Améliorer l'efficacité

---

3. Répondre à des normes de certification

---

---

4. Gérer l'entreprise

---

5. Repérer de nouveaux marchés

---

6. Augmenter les ventes

---

2

**Comment BDC  
contribue à  
alimenter le secteur  
des technologies**



# Les entreprises technologiques au Canada

93 % d'entre elles emploient moins de 20 personnes

85 % d'entre elles emploient moins de 10 personnes

93 % sont des entreprises de logiciels et de services informatiques

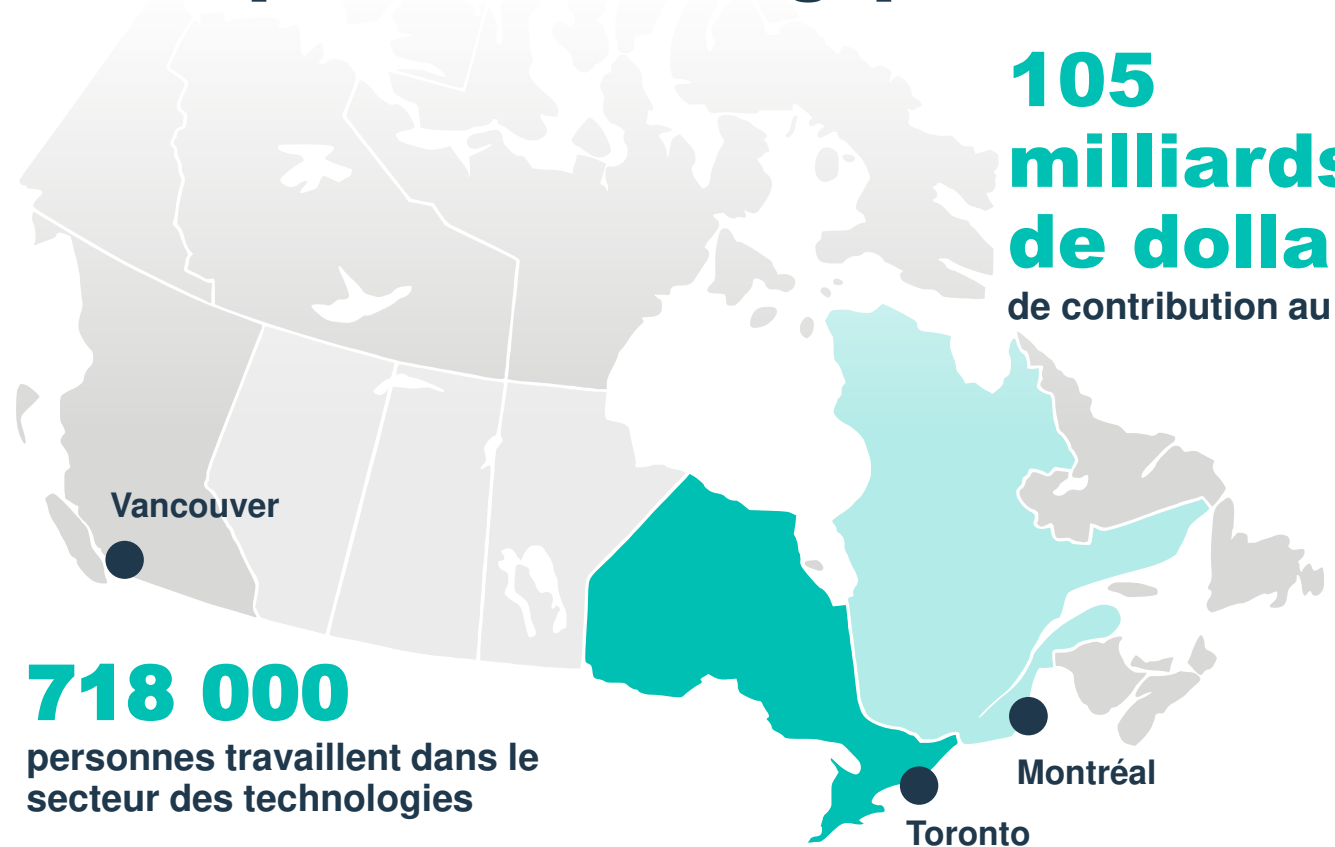
56 % sont situées en Ontario, 21 %, dans l'Ouest et 20 %, au Québec

# 43 000

## entreprises technologiques au Canada

# 105 milliards de dollars

de contribution au PIB

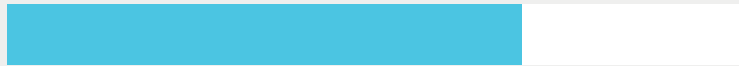


# Les entreprises en technologie vues sous un autre angle



Elles ne disposent habituellement d'aucun actif corporel qu'elles peuvent donner en garantie d'un prêt

**77** %



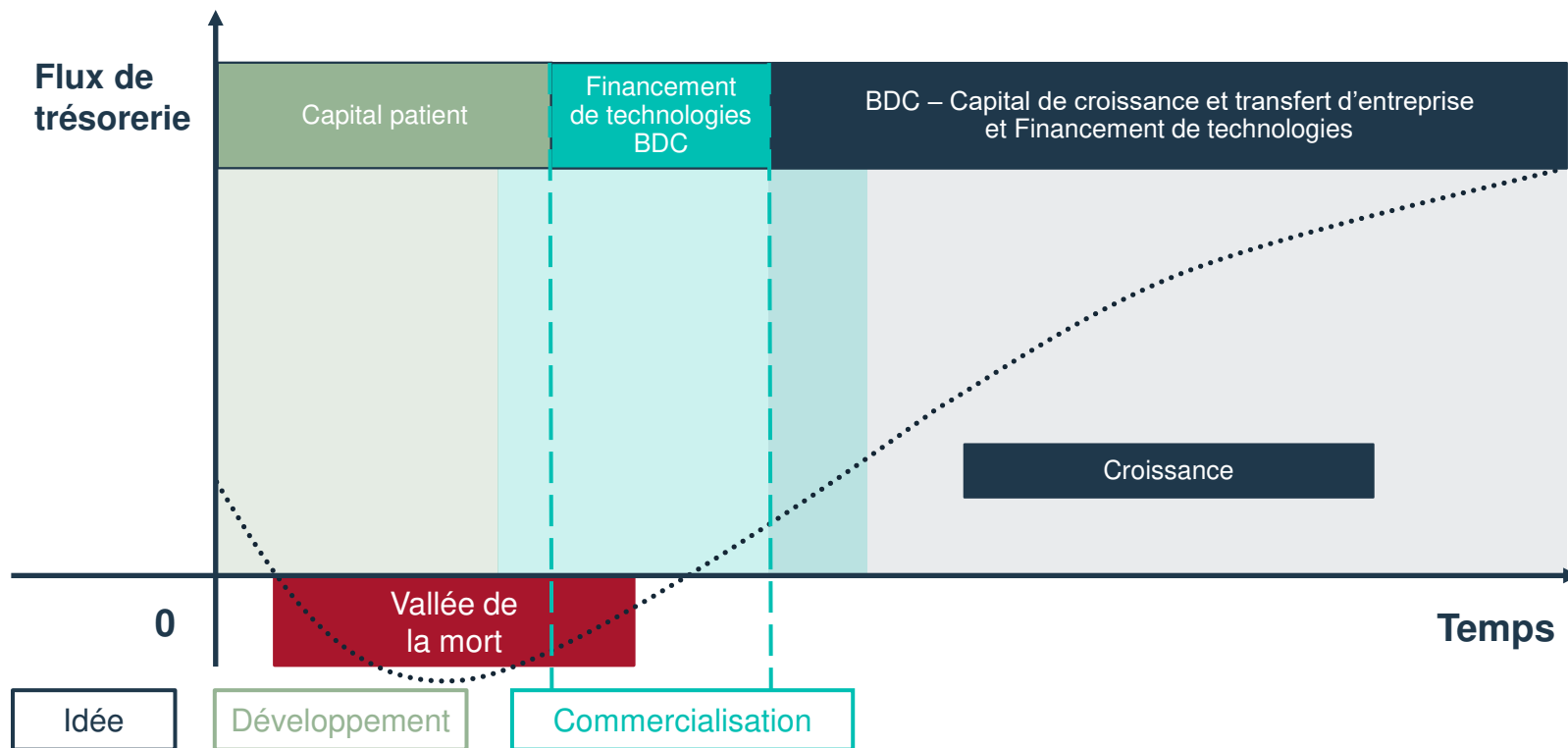
**des PME moyennes utilisent leurs actifs à titre de garantie pour une dette**

VS

**Les entreprises en technologie utilisent d'autres types de garantie :**

- Biens personnels (cautions)
- Crédits d'impôt pour la recherche et le développement
- Propriété intellectuelle

# Cycle de financement d'une entreprise technologique



# Prêts à terme pour les besoins variés des entreprises



## ① Souplesse

- Nos prêts ne sont pas des prêts à demande
- Remboursement par anticipation flexible/indemnité
- Stratégies de décaissement souples (possibilité de conserver les fonds jusqu'à 6 mois sans intérêts)
- Du financement pour presque tous les types d'entreprises
- BDC prend plus de risques et peut soutenir des entreprises plus jeunes
- Le financement de BDC est prospectif. Nous nous concentrons sur la croissance.

## ② Coût de l'emprunt

- Tarification basée sur le risque
- Taux fixes ou variables

## ③ Amortissement

- 0 à 24 mois de paiements d'intérêts
- Période d'amortissement jusqu'à 6 ans
- La durée totale peut être de 8 ans

## ④ Garantie

- Hypothèque mobilière qui donne à l'institution financière principale la priorité sur BDC
- Cautions personnelles négociables

# Questions Typique du financier

- Quel est le modèle d'affaire?
- Question - L'équipe de direction
- Quel est le besoin de financement?
- Comment le prêt sera remboursé?
- Question – Risque technologique



# Documents nécessaires au traitement de votre demande de prêt

- Présentation de l'entreprise (pitch deck)
- Pièces d'identité avec photo
- États financiers
- Prévisions
- Contrats de vente existants
- Déclaration des biens personnels
- Demande de financement



③

**Financement par  
emprunt ou par  
capitaux propres :  
qu'est-ce qui vous  
convient le mieux?**

# Types de dette



①

## Dette à terme garantie

- Garantie
- Terme adapté à la durée de vie de l'actif
- Diminution du risque pour la créancière ou le créancier

②

## Dette à terme non garantie

- Pas d'actifs corporels
- Peut être basée sur la solvabilité ou le flux de trésorerie
- Risque plus élevé pour les institutions prêteuses

③

## Dette renouvelable

- Marge de crédit
- Peut être basée sur un multiple du revenu mensuel récurrent
- Dette moins flexible



# Types de capitaux propres



①

## SAFE

- Accord Simplifié pour les capitaux propres futurs
- Converti lors d'une ronde ultérieure
- Favorable aux actionnaires
- Moins de négociations
- Pas d'échéance, pas d'intérêt

②

## Obligation convertible

- Dette qui se transforme en capital dans l'avenir
- Comprend une date d'échéance, accumule les intérêts
- Au choix de l'investisseuse ou de l'investisseur
- Aucune évaluation n'est requise

③

## Capitaux propres évalués

- Émission d'actions
- Pas de calendrier de remboursement fixe
- Rendement des investissements attendu

# Dette

# Capitaux propres

Pas de dilution de la participation

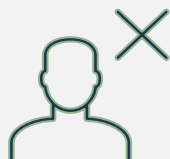


..... **ou** .....



Prise de participation dans l'entreprise

Contrôle conservé sur la prise de décisions



..... **ou** .....



Les investisseuses et investisseurs obtiennent souvent un siège au conseil d'administration

Évaluation non nécessaire



..... **ou** .....



Une nouvelle évaluation est nécessaire

Remboursement de la dette à des taux d'intérêt déterminés



..... **ou** .....



Les investisseuses et investisseurs obtiennent un rendement en vendant des actions, dont la valeur peut fluctuer de manière significative



# Conclusion



BDC



BDC\_ca



BDC



BDC\_ca



# Merci

## Catherine Brunelle

Directrice de comptes principale,  
Industrie des technologies

[Catherine.Brunelle@bdc.ca](mailto:Catherine.Brunelle@bdc.ca)

[bdc.ca](http://bdc.ca) | 1 888 INFO-BDC